

Module led SLE 17mm 5000lm 830 R ADV8  
Tridonic

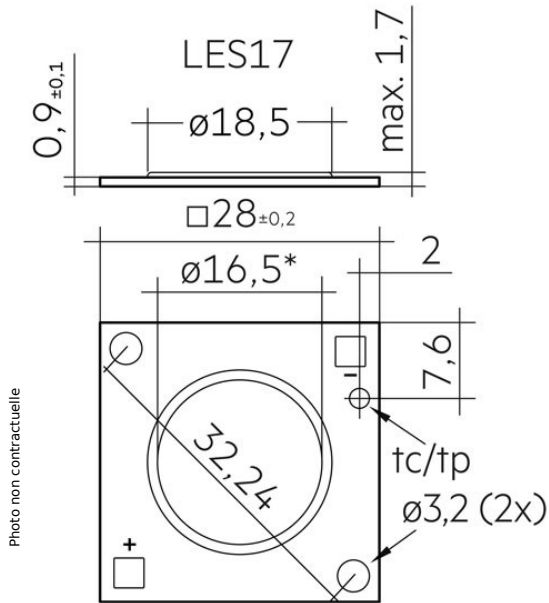


Photo non contractuelle

### Caractéristiques

-Z1 - FAMILLE	Lampes	-Z4 - Technologie	LED
Durée de vie	55000	Entraxe	35
Fabricant	TRIDONIC	Flux	5000
Garantie fabricant (année)	5	Indice de rendu des couleurs (IRC)	80
Largeur	31	Longueur totale	31
packing hauteur	14.7	packing largeur	13.2
packing longueur	16.8	packing poids	0.25
packing qte	20	Poids	0.01
Température de couleur	3000	text_information	txt_nrne

### Description

#### Description du produit

1. Utilisation dans des projecteurs et des downlights
1. Variantes TIM pour un montage facile et rapide
1. Convient pour le fonctionnement avec appareillages TBTS
1. Excellente gestion de la chaleur grâce à la technologie COB
1. Rayonnement homogène grâce à la technologie Dam&Fill
1. Module à LED intégré
1. Refroidissement nécessaire
1. Mode de fonctionnement flexible
1. Grande durée de vie : 60 000 heures

1. 5 ans de garantie (voir les conditions sous <https://www.tridonic.com/conditions-de-garantie-du-fabricant>)

#### Propriétés optiques

- 1. Températures de couleur 2700, 3000, 3500 et 4000 K
- 1. Flux lumineux utile 7725 lm avec Irated et  $t_p = 25\text{ °C}$
- 1. Rendement du module LED 192 lm/W avec Irated et  $t_p = 25\text{ °C}$
- 1. Excellent rendu des couleurs IRC > 80
- 1. Tolérance chromatique étroite (MacAdam 3)(1)

#### Propriétés mécaniques

- 1. Tailles de modules LES09, LES13, LES15, LES17 et LES21
- 1. Boîtier avec fermeture Snap-On pour un montage facile du réflecteur
- 1. Boîtier de 50 mm avec 35 mm d'écartement des trous de fixation selon la norme Zhaga
- 1. Orifice pour fixation des vis M3

#### Solution syst&