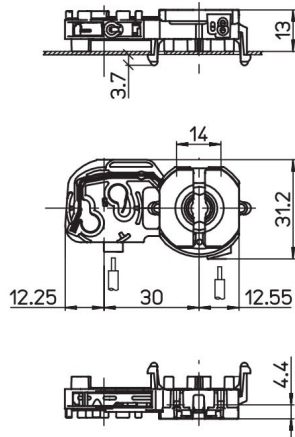


3345-C/FAU-13-TR



Douille G13 à clipser 250v 2A + support starter  
(sans ressort)



Photo non contractuelle

### Caractéristiques

-Z1 - FAMILLE	Accessoires	-Z4 - Connectique	Douilles, Kits & Adaptateur
Culot	G13	Fabricant	AAG STUCCHI
Finition	Cristal	Gradable	Non
Hauteur	18.7	Largeur	31.2
Longueur totale	54.8	packing hauteur	1.87
packing largeur	3.12	packing longueur	5.48
packing poids	0.006	packing qte	1
Poids	0.006	Température maximum	140

### Description

Courant nominal et la tension: 2A-500V  
Température maximale de fonctionnement (CEI): T140 TM110  
Indice de protection: IP20  
Impulsion supporter catégorie: II

#### Caractéristiques

- Corps en polycarbonate transparent
- Contacts en alliage de cuivre
- Avec Haut Test