

G5 Tube MASTER LEDtube T5 1500mm HE 20w =
35w 840 EU PHILIPS

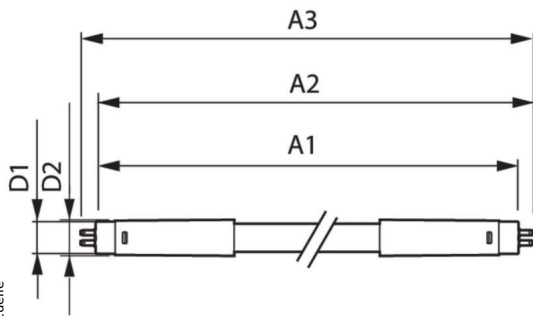


Photo non contractuelle



Produit soumis à l'éco-contribution

Caractéristiques

-Z1 - FAMILLE	Lampes	-Z4 - Connectique	Tube led 1 côté
-Z4 - Technologie	LED	Alimentation	Secteur français
Angle	200	Classe énergétique	D
Consommation d'énergie	20	Couleur de l'éclairage	Blanc
Culot	G5	Cycle allumage	200000
Diamètre	19	Durée de vie	50000
Efficacité lumineuse	150	Equivalence	35
Fabricant	PHILIPS	Facteur de puissance	0.92
Flux	3000	Gamme	Master
Gradable	Non	Indice de protection	20
Indice de rendu des couleurs (IRC)	80	Intensité	0.099
Longueur	1449	Longueur totale	1463
Normes - Homologations	CE	Normes - Homologations	RG 0 Photobio 62471
Normes - Homologations	Rohs	Normes - Homologations	TÜV
packing hauteur	155	packing largeur	110
packing longueur	109.9	packing poids	283.84
packing qte	500	Plage de fonctionnement	-20 +45
Poids	0.176	Puissance	20
Série	334	Teinte du verre	Opale
Température de couleur	4000	Température de fonctionnement	-20 +45
Tension d'entrée	220-240	text_information	txt_br_secteur
Type de tension d'entrée	AC		

Description

Ampoule de technologie LED à culot G5 de forme Tube de finition Opale d'une puissance de 20w de marque PHILIPS.

Caractéristiques:

Alimentation : Secteur français

Toute la lumière au bout de vos doigts sur www.francelampes.com - Email: info@francelampes.com

Durée de vie : 50000H
Flux : 3000Lm
Puissance : 20w
Température de couleur : 4000K
Tension d'entrée : 220-240v