

Réglette simple pour tube led 1200mm (G13)  
alimenté d'un côté 1217mm 230v

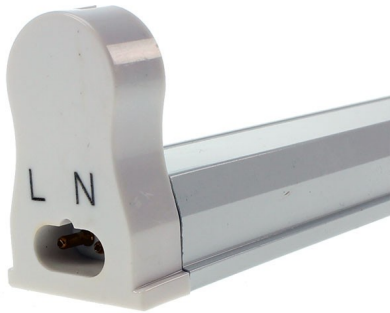


Photo non contractuelle

### Caractéristiques

-Z1 - FAMILLE	Luminaire	-Z3 - Implantation	Plafond
-Z4 - Emplacement	Applique	-Z4 - Technologie	LED
Alimentation	Secteur français	Classe électrique	II
Finition	Blanc	Garantie fabricant (année)	3
Gradable	Non	Hauteur	50
Indice de protection	20	Largeur	32
Longueur totale	1217	packing hauteur	5
packing largeur	3.2	packing longueur	121.7
packing qte	1	Poids	0.19
Source d'alimentation	Incluse	Source lumineuse	Non incluse
Tension d'entrée	220-240		

### Description

Support de tube Led de 1,20m en 220V-240V (pour culot G13) - blanc - Classe II

#### Caractéristiques:

Alimentation : Secteur français

Tension d'entrée : 220-240v