

FA6 TL-X-XL 20W 4000K /640 Blanc Industrie RS
600mm

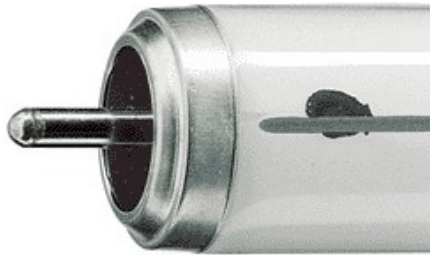


Photo non contractuelle

Produit soumis à l'éco-contribution

Caractéristiques

-Z1 - FAMILLE	Lampes	-Z4 - Technologie	Fluorescence
Alimentation	Ballast Ferromagnétique CCG	Culot	FA6
Diamètre	38	Durée de vie	26000
Flux	1000	Forme	Tube
Gradable	Non	Intensité	0.37
Largeur	38	Longueur totale	574
packing hauteur	21	packing largeur	22
packing longueur	65	packing poids	4.6
packing qte	25	Poids	0.3
Puissance	20	Teinte du verre	Opale
Température de couleur	4000		

Description

Tube ou lampe à décharge à basse pression de mercure avec enveloppe tubulaire de 38 mm avec bande d'amorçage interne pour allumage instantané, sans préchauffage, allumage sans starter, et avec douille spéciale : tous les effets de décharge disruptive pendant l'amorçage sont éliminés.

Utilisées dans les luminaires antidéflagrants et de haute sécurité pour des applications en intérieur et en extérieur
Utilisées dans les applications de l'industrie pétrochimique, offshore, minière et partout où l'on peut trouver des traces de gaz explosif

Applications :

- Intérieur et extérieur
- Pétrochimie, mines, plate-formes pétrolières, atmosphères explosives.