

FA6 TL-X-XL 40W 4000K /640 Blanc Industrie RS
1200mm

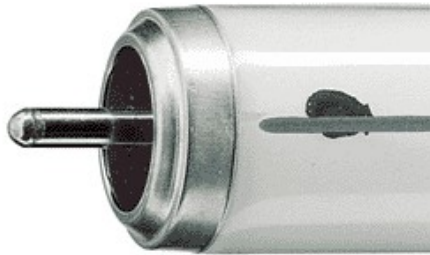


Photo non contractuelle

Produit soumis à l'éco-contribution

Caractéristiques

-Z1 - FAMILLE	Lampes	-Z4 - Technologie	Fluorescence
Alimentation	Ballast Ferromagnétique CCG	Culot	FA6
Diamètre	38	Durée de vie	26000
Fabricant	SPL	Flux	2500
Forme	Tube	Gradable	Non
Intensité	0.43	Largeur	38
Longueur totale	1183	packing hauteur	21.2
packing largeur	23	packing longueur	128
packing poids	9.85	packing qte	25
Poids	0.35	Puissance	40
Teinte du verre	Opale	Température de couleur	4000

Description

Tube ou lampe à décharge à basse pression de mercure avec enveloppe tubulaire de 38 mm avec bande d'amorçage interne pour allumage instantané, sans préchauffage, allumage sans starter, et avec douille spéciale : tous les effets de décharge disruptive pendant l'amorçage sont éliminés.

Utilisées dans les luminaires antidéflagrants et de haute sécurité pour des applications en intérieur et en extérieur
Utilisées dans les applications de l'industrie pétrochimique, offshore, minière et partout où l'on peut trouver des traces de gaz explosif

Applications :

- Intérieur et extérieur
- Pétrochimie, mines, plate-formes pétrolières, atmosphères explosives.