

## Chemise mi-filetée à douille E27 82S 180°C noir

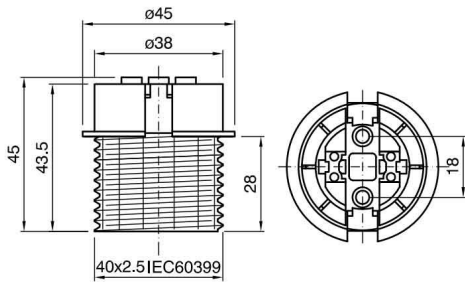


Photo non contractuelle

### Caractéristiques

-Z1 - FAMILLE	Accessoires	-Z4 - Connectique	Douilles, Kits & Adaptateur
Culot	E27	Diamètre	40
Fabricant	ARDITI	Finition	Noir
Hauteur	43.5	Intensité	4
packing hauteur	4	packing largeur	4
packing poids	0.02	packing qte	1
Poids	0.02	Tension d'entrée	220-240

### Description

Douille monobloc avec coque extérieure partiellement filetée  
Extérieur : demi fileté avec rebord  
Connexion : montage avec un capuchon clipsable

Matériel: résine thermoplastique  
Douille de lampe: E27  
Courant nominal: 4A  
Tension nominale: 250 V  
Température de marquage: 18Half-threaded sleeve with E27 socket 82S 180°C black0°C  
Couleur / traitement: blanc  
Catégorie de surtension: II  
Type et sections: câble rigide ou flexible de section 0,5-2,5 mm<sup>2</sup>  
Bornes: type à ressort  
Fixation / Connexion: trous traversants pour vis M4 ou dômes encliquetables série 100