

Chemise lisse douille E14 50S T180° blanc Ardit

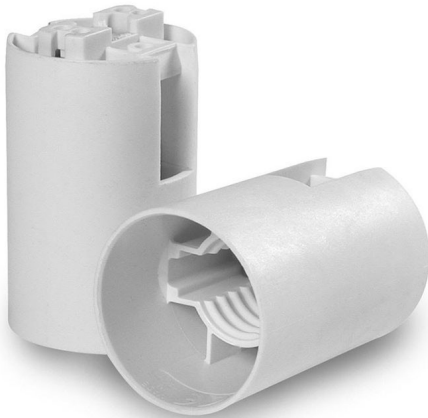


Photo non contractuelle



Caractéristiques

-Z1 - FAMILLE	Accessoires	-Z4 - Connectique	Douilles, Kits & Adaptateur
Culot	E14	Diamètre	26.5
Finition	Blanc	Longueur totale	43.5
Matière	Thermoplastique	Normes - Homologations	CE
Normes - Homologations	ENEC	packing hauteur	2.65
packing largeur	2.65	packing longueur	4.35
packing qte	1	Poids	0.011

Description

Douille monobloc avec coque extérieure non filetée
Extérieur : lisse sans rebord
Connexion : montage avec un capuchon clipsable

Matériel: résine thermoplastique
Douille de lampe: E14
Courant nominal: 2A
Tension nominale: 250 V
Température de marquage: 180°C
Couleur / traitement: blanc
Catégorie de surtension: II
Type et sections: câble rigide ou flexible de section 0,5-2,5 mm² - Dénudage recommandé 7 mm.
Bornes: type à ressort
Fixation / Connexion: trous traversants pour vis autotaraudeuses Ø3 mm ou avec dômes encliquetables série 105