

Douille G13 T8 T12 à clipser 250v 2A (Avec ressort)
345/MAU Stucchi

3345/MAU-13-TR

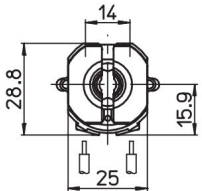
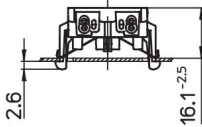


Photo non contractuelle



Caractéristiques

-Z1 - FAMILLE	Accessoires	-Z4 - Connectique	Douilles, Kits & Adaptateur
Culot	G13	Fabricant	AAG STUCCHI
Finition	Cristal	Gradable	Non
Hauteur	16.5	Largeur	27.7
Longueur totale	29.5	packing hauteur	1.65
packing largeur	2.77	packing longueur	2.95
packing poids	5.1	packing qte	1
Poids	0.005	Température maximum	140

Description

Courant nominal et la tension: 2A-250V

Température maximale de fonctionnement (CEI): T130 TM110

Indice de protection: IP20

Impulsion supporter catégorie: II

Caractéristiques

- Corps en polycarbonate blanc
- Contacts en alliage de cuivre