

Douille 2G10 à visser 90° ou en ligne 461/V3  
Stucchi

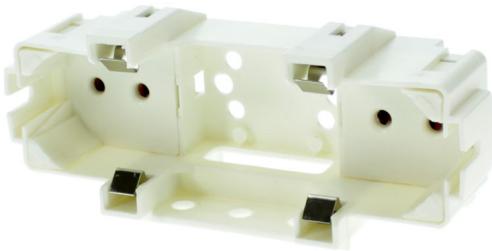


Photo non contractuelle



*Caractéristiques*

-Z1 - FAMILLE	Accessoires	-Z4 - Connectique	Douilles, Kits & Adaptateur
Culot	2G10	Fabricant	AAG STUCCHI
Gradable	Non	Hauteur	35
Largeur	29.7	Longueur totale	92
packing hauteur	3.5	packing largeur	2.97
packing longueur	9.2	packing poids	0.027
packing qte	1	Poids	0.027

*Description*

Pour lampes TC-F  
Vis de fixation horizontale ou verticale  
Boîtier: PBT

Vis de fixation à travers les trous: Ø 4,2 mm  
Les dimensions des vis et découpe dans la plaque de logement de l'éclairage devrait être choisi pour assurer une bonne forme de réalisation technique dans l'application pertinente.  
Trous de fixation supplémentaires pour les détenteurs de démarreur sur l'arrière.

Courant nominal et tension: 2A-250V  
Température maximale de fonctionnement (CEI): 140°C  
Indice de protection: IP20  
Pulsation supporter catégorie: III

Caractéristiques  
- Corps blanc PBT  
- Contacts en alliage de cuivre