

Douille Traversante G13 T8 T12 avec tenon d'arrêt 254/S Stucchi

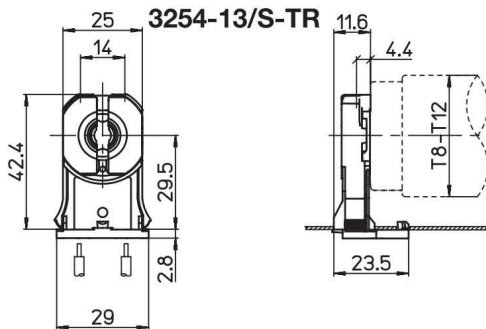


Photo non contractuelle



Caractéristiques

| | | | |
|-----------------|-------------|---------------------|-----------------------------|
| -Z1 - FAMILLE | Accessoires | -Z4 - Connectique | Douilles, Kits & Adaptateur |
| Culot | G13 | Fabricant | AAG STUCCHI |
| Finition | Cristal | Gradable | Non |
| Hauteur | 11.6 | Largeur | 25 |
| Longueur totale | 42.4 | packing hauteur | 1.16 |
| packing largeur | 2.5 | packing longueur | 4.24 |
| packing poids | 3.2 | packing qte | 1 |
| Poids | 0.005 | Température maximum | 140 |

Description

Courant nominal et la tension: 2A-500V

Température maximale de fonctionnement (CEI): T140 TM110

Indice de protection: IP20

Impulsion supporter catégorie: II

Caractéristiques

- Corps en polycarbonate transparent
- Contacts en alliage de cuivre
- Avec Haut Test