

Douille R17D avec ressort à fixation par Glissière

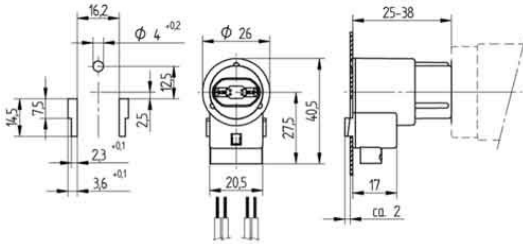


Photo non contractuelle



Caractéristiques

-Z1 - FAMILLE	Accessoires	-Z4 - Connectique	Douilles, Kits & Adaptateur
Gradable	Non	Hauteur	40.5
Largeur	37	Longueur totale	26
packing hauteur	4.05	packing largeur	3.7
packing longueur	2.6	packing poids	0.017
packing qte	1	Poids	0.017

Description

Utiliser 1 douille sans ressort M105127235 et 1 douille avec ressort M105127236 par tube.

Approbation: PSE et cULus

Câblage: à travers le pied

Fixation à emboîter avec ressort

Boîtier: PC

1. La douille est glissée dans la découpe du boîtier du luminaire
1. Version avec ressort impérative pour un contact sûre, une compensation des tolérances et le montage de la lampe.
1. Adaptée à la radiation UV et lampes VHO